

高圧ガス設備試験品

流体仕様	
ガスの種類	毒・燃・特殊以外のガス
ガスの名称	窒素
設計圧力	1.96 MPa
設計温度	40 °C

弁記号: ACOSV01

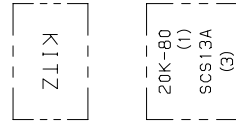
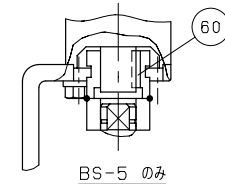
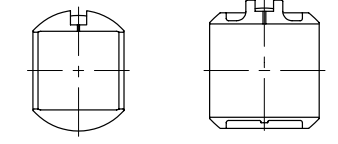


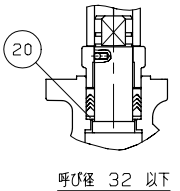
表 裏
露 出し 表示



BS-5のみ



呼び径 125, 150
呼び径 200 のみ
コアキャパティ形



呼び径 32 以下

操作空気圧力	MPa
標準圧力	0.4

寸法表 単位: mm

呼び径		フランジ											駆動部 サイズ	概算質量 (Kg)		
A	B	d	H	H1	L	L1	D	C	数	h	ボルトの ねじの 呼び	g			t	f
15	1/2	14	202	127	140	58	95	70	4	15	M12	51	14	1	0	7.3
20	3/4	19	205	130	152	65	100	75	4	15	M12	56	16	1	0	8.3
25	1	24	299	159	165	69	125	90	4	19	M16	67	16	1	1	14
32	1.1/4	32	303	163	178	75	135	100	4	19	M16	76	18	2	1	18
40	1.1/2	38	358	205	190	80	140	105	4	19	M16	81	18	2	2	30
50	2	50	367	214	216	89	155	120	8	19	M16	96	18	2	2	34
65	2.1/2	64	408	255	241	105	175	140	8	19	M16	116	20	2	2	43
80	3	76	470	290	283	135	200	160	8	23	M20	132	22	2	3	80
100	4	100	498	318	305	143	225	185	8	23	M20	160	24	2	3	102
125	5	123	599	369	381	180	270	225	8	25	M22	195	26	2	4	172
150	6	151	663	438	403	190	305	260	12	25	M22	230	28	2	5	324
200	8	202	740	515	502	251	350	305	12	25	M22	275	30	2	5	397

単位: mm

サイズ	E1	E2	W1	W2	P1	P2
0	163	127	40	62	Rc1/8	Rc1/8
1	239	166	30	83	Rc1/4	Rc1/8
2	335	215	38	106	Rc1/4	Rc1/8
3	451	286	52	140	Rc1/4	Rc1/4
4	575	361	81	188	Rc1/2	Rc1/4
5	745	461	117	256	Rc1/2	Rc1/4

- 注 (1) 呼び径を表わしています。 (4) 本図は代表図です、寸法表の値に影響しない形状変更、及びバルブ配管時に影響しない
 (2) アクチュエータ構造 及び 付属品取付寸法は、別図面をご参照下さい。 リブや座は、本図に表示しない場合があります。
 (3) 材料表記: S13A=SCS13A

部番	部 品 名	個数	材 料	記 事
1	弁 箱	1	SCS13A	
2	ふ た	1	SCS13A	
3	弁 棒	1	SUS304	
4	ボール	1	SUS304 又は SCS13A 又は SUS304	
7	パッキン押さえ	1	SCS13A	
8	パッキン	1組	PTFE	
16	銘 板	1	SUS304	
19	ガスケット	1	PTFE	
20	パッキン座金	1	SUS316L	呼び径 32 以下
30	ボールシート	2	ハイパタイトPTFE	
33	ふたボルト用ナット	1組	A194 Gr. B	
35	ふたボルト	1組	A193 Gr. BB CL2	
36	パッキン押さえボルト	2	SUS304	
57	グランドブッシュ	1	グラスファイバー入りPTFE	
58	グランドワッシャ	1	SUS304	
60	キー	1	S45C	
67	ステムベアリング	1	グラスファイバー入りPTFE	
92	コネクタ	1	SCS13A 又は SUS304	
93	ブラケット	1	SCS13A	
94	ボルト	1組	SUS304	
96	空気圧アクチュエータ	1		
99	セットボルト	4	SUS304	
124	スプリング & ピン	2組	SUS316-WPA & SUS316	
145A	皿ばね	2	SUS304-CSP	
145B	ばね座金	1組	SUS304-CSP	
145C	ばね座金	4	SUS304-CSP	

規 格	面 間	ASME B16.10	クラス 300
	管 接 続	JIS B2220	20K
	肉 厚	ASME B16.34	クラス 300
	圧 力 検 査	キッツ 標準	
製 品 コ ー ド			
製 品 記 号		BS-20UTDZ	

空気操作式 スプリングリターン型
 ステンレス鋼 20K フランジ形 ボール弁

静電防止機構付、フルボア型、ISO5211対応

年 月 日	2017.9.25	図 番	△		
承 認	河 野	B65-176252 REV-00	△		
検 図	小 濱		△		
設 計	内 藤		△		
製 図	安 藤		記号	日	付

株式会社 **キッツ**